

## Informácie o záruke výrobku

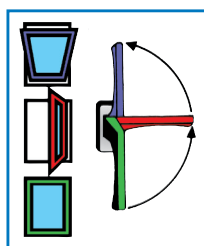
- Vaše okná príp. dvere sú vybavené kvalitným otváračo - sklopným kovaním. Jeho obsluha je jednoduchá, napriek tomu Vám odporúčame prečítať si podrobné informácie uvedené v príručke. Nezabudnite ani na bezpečnostné upozornenia dôležité pre každého užívateľa!
- Návod na obsluhu a údržbu kovania si starostlivo uschovajte a o jeho obsahu informujte aj ostatných užívateľov.
- Zistite, či je potrebné mať na oknách nálepku s návodom na obsluhu a údržbu, resp. je návod už ich súčasťou.
- Aby Vaše okná zostali dlhé roky funkčné, dodržujte prosím pokyny uvedené v tomto návode!

## Obsluha

Poloha kľučky pre dlhodobé vetranie miestnosti.

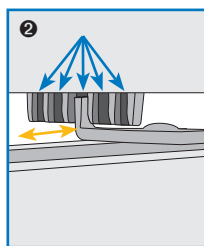
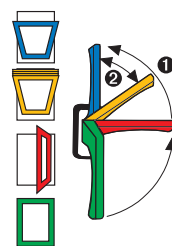
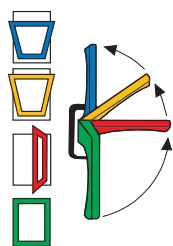
Poloha kľučky pre krátkodobé (nárazové) vetranie miestnosti, príp. umývanie okien. Okno v uvedenom stave nenechávať bez dozoru.

Poloha kľučky v uzatvorenom stave, miestnosť sa nevetrá.



Obsluha špárovej nožnice.

Obsluha viacpolohového vetrania.

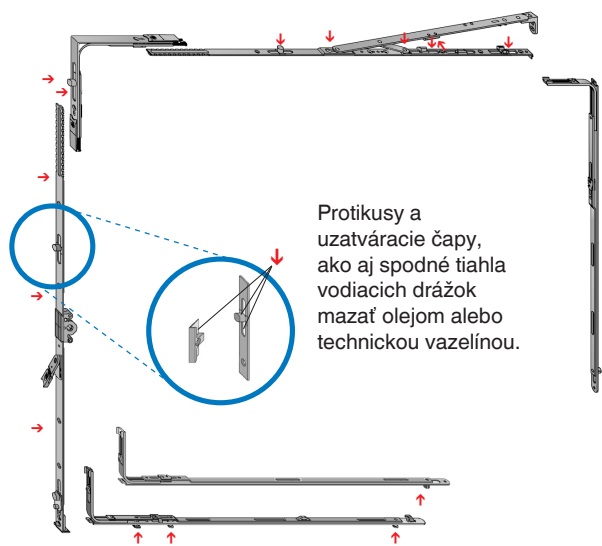
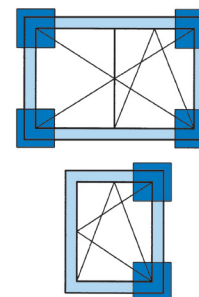


Špeciálne príslušenstvo slúži na to, aby sa okná vplyvom vetra alebo prievanu v sklopanej polohe nezabuchli, príp. aby sa v otvorenej polohe samovoľne neotvárali / nezatvárali.

## Údržba

Aby bola zachovaná funkčnosť otváračo - sklopného kovania (OS) u okien a dverí, je potrebné uskutočniť min. 1x ročne nasledovnú údržbu:

- Diely kovania s bezpečnostným charakterom kontrolovať z hľadiska ich opotrebovania. ■
- Všetky pohyblivé diely a uzatváracie čapy pravidelne mazať.
- Na čistenie používať iba také ošetrovacie prostriedky, ktoré nenarušia ochranu kovania proti korózii.



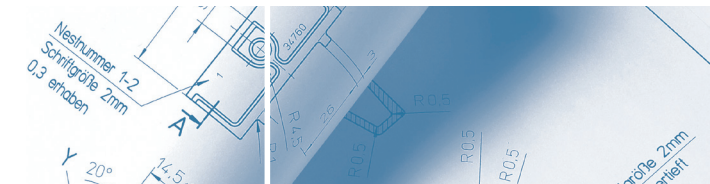
Protikusy a uzatváracie čapy, ako aj spodné tiahla vodiacich drážok mazať olejom alebo technickou vazelinou.

Uvedené pokyny na údržbu kovania platia aj pre všetky ostatné typy okien, ktoré v tomto návode nie sú špeciálne uvedené !

TECHNIKA V POHYBE



**MACO MULTI**  
OTVÁRAVÉ A  
OTVÁRAVO-SKLOPNÉ KOVANIE

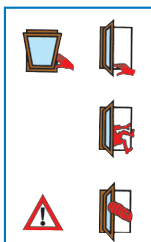


Návod na obsluhu a údržbu pre otváračo - sklopné kovanie

MULTI TREND  
PLASTOVÉ OKNÁ

## Bezpečnostné pokyny

Nebezpečenstvo zranenia sa (zaseknutia) medzi krídlom a rámom okna.

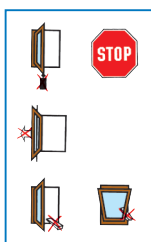


Nebezpečenstvo vypadnutia.

Nebezpečenstvo zranenia sa vplyvom prievanu.



Zabraňte prídavnému zaťaženiu krídla okna.



Zabraňte násilnému pritlačeniu krídla okna k rámu.

Nevkladajte cudzie predmety do otvoru medzi krídlo okna a rám.

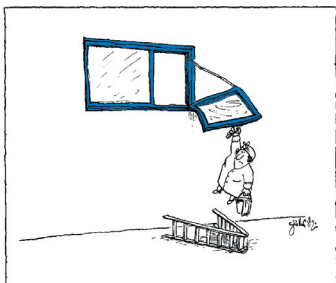
## Všeobecné rady pre Vaše okná

Dobré okno môže byť viac ako len prostriedok na vpúšťanie vzduchu a svetla:

Okno je ozdobným a súčasne stavebným prvkom na ktoré sa kladú vysoké technické požiadavky.

Okrem ošetrovania kovania by sa mal povrch rámu a krídla okna, ako aj zasklenie a tesnenie priebežne kontrolovať a poškodené miesta ihneď opraviť.

Na čistenie používať vždy len bežné čistiace prostriedky!



## Nastavenie dielov kovania

**Nastavenie kovania, ako aj zvesenie a zavesenie krídla okna, si nechajte realizovať výlučne odborníkom.**

### Nastavenie polohovacej poistky:

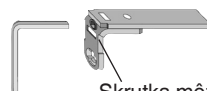
Uvoľniť skrutku kľúčom TX 15, nastaviť výšku zdvíhu a zaistiť.



V prípade chybného nastavenia kľučky stačí pri pootvorení krídla stlačiť polohovaciu poistku, potom je možné pohnúť kľučkou do ľubovoľnej polohy.

### Zdvíhanie príp. spúšťanie krídla na nožnici:

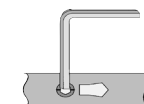
uhlíková nožnica inbusový kľúč 4 mm



Skrutka môže prečnievať max. 1 mm!

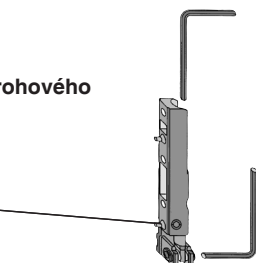
### Prítlak krídla na nožnici:

inbusový kľúč 4 mm



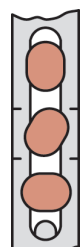
### Nastavenie spodného rohového ložiska:

zvisle alebo vodorovne inbusový kľúč 4 mm



### Nastavenie prítlaku:

kľúč TX 15

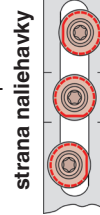


klasický uzatvárací čap

slabší prítlak

Uvedená pozícia nastavenie excentra je základnou pozíciou.

silnejší prítlak

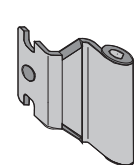


i.S. bezpečnostný čap

## Pokyny pre výrobcov okien a montážne firmy:

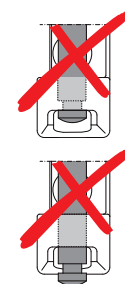
**Uvedené pokyny sú dôležité a mali by sa dodržiavať pri montáži okna!**

### Zvesenie príp. zavesenie krídla okna:



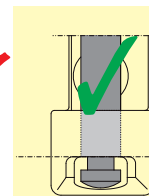
#### Zvesenie:

Pri uzatvorení krídla vytiahnuť kolík ložiska smerom dole.



#### Zavesenie:

Osadiť krídlo a okno uzatvoriť (nie kľučkou). Zasuňte kolík ložiska smerom hore tak, aby úplne zapadol do drážky.



Nutné prekontrolovať pozíciu kolíka ložiska (viď obr.)! Pri nedodržaní uvedených pokynov môže dôjsť k vypadnutiu krídla okna!

**Zákazníkom kupujúcim okná alebo dvere odporúčame, aby si osadenie i montáž nechali realizovať výlučne odborníkom.**

MAYER & CO BESCHLÄGE GMBH  
ALPENSTRASSE 173  
A-5020 SALZBURG  
TEL +43 (0)662 6196-0  
FAX +43 (0)662 6196-1449  
E-Mail: maco@maco.at  
www.maco.at

MACO - Kovanie s.r.o.  
MURGAŠOVA 2  
SK-94901 NITRA  
TEL 00421 (0)37 6515419  
FAX 00421 (0)37 6515419  
sk.office@maco.at  
www.maco-europe.com

Obj.č. 750458  
Dátum výroby:  
november 2003  
Dátum zmeny:  
marec 2005  
Všetky práva a zmeny  
sú vyhradené.